

REMINGTON®

Guía de utilización y cuidados

CB7A138/CB8607



Listado de piezas y partes:

- (A) Cerdas con revestimiento de cerámica
- (B) Cerdas de punta fría
- (C) Indicador de temperatura
- (D) Interruptor encendido/apagado
- (E) Cable giratorio

INSTRUCCIONES IMPORTANTES PARA EL CUIDADO

Cuando se usan electrodomésticos, en especial cuando hay niños presentes, se deben tomar en cuenta precauciones básicas, incluyendo las siguientes:

LEA TODAS LAS INSTRUCCIONES ANTES DE USAR.

MANTENGA ALEJADO DEL AGUA.

PELIGRO

Para reducir el riesgo de descarga eléctrica:

- Siempre desenchufar este artefacto de la toma de electricidad inmediatamente después de ser usado.
- No usar durante el baño o dentro de la ducha.
- No colocar o almacenar este aparato donde se pueda caer en una bañera o lavamanos.
- No colocar o hacer caer dentro del agua u otro líquido.
- No tomar un artefacto que haya caído dentro del agua. Desenchúfelo inmediatamente.
- Desenchufe este aparato antes de limpiarlo.

ADVERTENCIA

Para reducir el riesgo de quemaduras, fuego, descargas eléctricas o daños a personas:

- Este artefacto no está diseñado para ser usado por personas con incapacidad sensorial o mental (incluido niños) o que no tengan experiencia, a menos que se les supervise o capacite sobre el uso del producto por una persona responsable de su seguridad.
- Niños deben ser supervisados para asegurar que no jueguen con el artefacto.
- Use este artefacto sólo bajo el propósito del cual se describe en este manual. No utilice accesorios no recomendados por el fabricante.
- Nunca opere este aparato si:
 - El cable o el enchufe está dañado.
 - Se ha caído
 - Le ha ingresado agua
 - Se ha estropeado, roto o no funciona correctamente
 - En cualquiera de estos casos lleve inmediatamente el aparato al centro de reparaciones.

Nota: Si el cable de alimentación está dañado este debe ser reemplazado por personal o un servicio técnico autorizado en Latino América.

- Mantenga el cable de electricidad fuera de superficies calientes.
- No enrolle el cable alrededor del aparato.

- Nunca lo use cuando duerma.
- Nunca tire o inserte ningún objeto dentro de las aberturas del aparato.
- No operar donde se usan aerosoles o se administra oxígeno.
- No conectar a una extensión eléctrica.
- La plancha y las pinzas están calientes cuando están en uso. No deje que los ojos o la piel toquen las superficies calientes.
- No coloque la unidad directamente sobre cualquier superficie cuando esté caliente o enchufada. Use el reposo que se provee.



MANTENER FUERA DEL ALCANCE DE LOS NIÑOS GUARDE ESTAS INSTRUCCIONES

Gracias por comprar este nuevo producto Remington®. Antes de usarlo, lea cuidadosamente las instrucciones y guárdelas en un lugar seguro para futuras consultas.

¿Cómo usar?

- Antes del usar, asegúrese de que el cabello esté limpio, seco y sin enredos.
- Conecte el producto a un tomacorriente.
- Gire a la temperatura deseada.
- Las configuraciones de temperatura están indicadas por las luces arriba de cada número en el mango.

- Siempre almacene este electrodoméstico en un área libre de humedad. No lo almacene en temperaturas superiores a 60°C.
- No enchufe o desenchufe este artefacto con las manos mojadas.
- Para protección adicional, se debe incorporar en la instalación eléctrica un dispositivo de corriente residual (disyuntor) con una corriente de corte residual que no exceda los 30mA. Para mayor información consulte a un instalador especializado (Argentina/Chile).



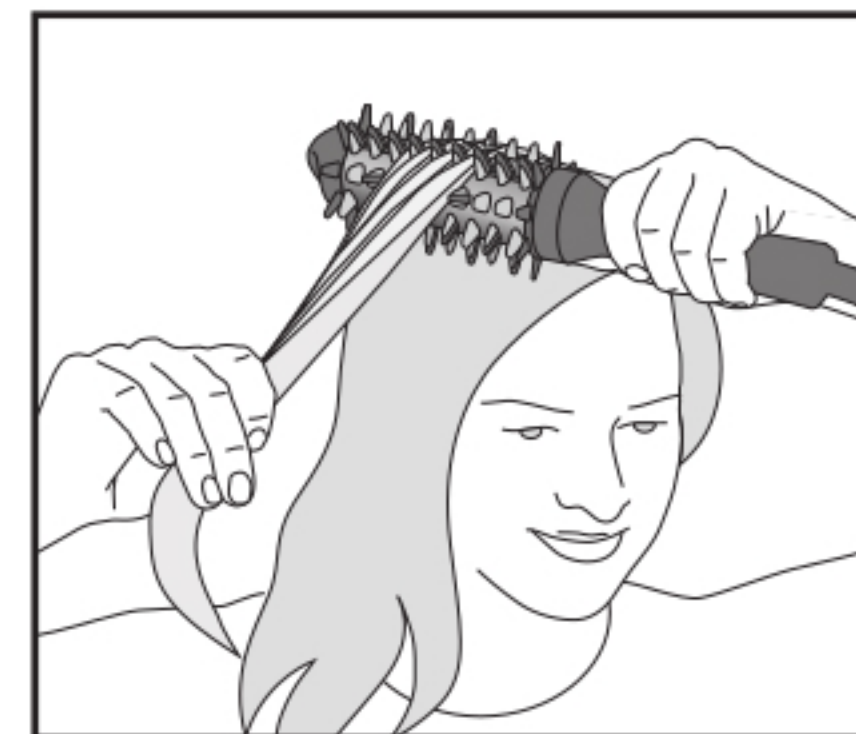
CUIDADO: No usar este aparato cerca de bañaderas, duchas ó otros recipientes con agua.

Nivel de Temperatura	Tipo de cabello
Baja 150°C/300°F	Cabello muy fino, frágil, dañado
Media 175°C/350°F	Cabello normal, fácil de peinar
Alta 230°C/450°F	Cabello grueso, difícil de peinar

Consejos para el uso

Estilizando su cabello

1. Sosteniendo una sección de cabello, coloque el cepillo en las raíces. Manteniendo el cabello tenso, deslice el cepillo lentamente por todo el cabello para maximizar los resultados.
2. Para obtener los mejores resultados, asegúrese de que cada sección del cabello se introduzca profundamente en las áreas internas de las cerdas de cerámica, ya que el calor debe aplicarse al cabello para darle un estilo.
3. Después del uso, gire la base a la posición de apagado. Desenchufe el aparato.



Aparato de doble voltaje (*Aplica únicamente en la versión 220V)

Este aparato contiene un circuito eléctrico especial que permite que sea utilizado en cualquier parte del mundo que tenga corrientes entre 120 a 240 voltios AC, de 50 a 60 Hz. Enchúfelo al tomacorriente local y utilícelo de forma normal; el cepillo se ajustará automáticamente a la corriente local. (Es posible que necesite un adaptador especial para poder conectar al aparato al tomacorriente).

Limpeza y mantenimiento

Información Importante

- Dadas las altas temperaturas que puede alcanzar el cepillo, exteme las precauciones al usarlo.
- Mientras se calienta y se enfría, coloque la unidad sobre una superficie suave y resistente al calor. Sujete la unidad únicamente por el extremo del mango.
- Éste es un producto de alto rendimiento, evite el uso frecuente para no dañar el cabello.
- Recuerde que es posible que el uso habitual de productos de acondicionamiento del cabello deteriore el revestimiento.
- No arañar la superficie: puede reducir la eficacia del revestimiento.

Mantenimiento

Asegúrese de que el aparato esté desenchufado y frío. Para mantener la efectividad del producto, límpielo con un paño húmedo después de usarlo. No utilice líquidos de limpieza abrasivos, ya que podrían producirse daños.

Almacenado

Cuando no use la unidad, desenchúfela. Permita que se enfríe y guárdela fuera del alcance de los niños en un lugar seguro y seco.

Nunca enrolle el cable alrededor del aparato ya que eso causará que se desgaste prematuramente y se rompa. De este modo se podría perder la garantía del producto. Maneje el cable con cuidado para que posea una larga vida, evitando jalarlo, torcerlo o tensarlo, especialmente en los toma corrientes.

Garantía - Ver folleto separado

© Marca registrada y TM marca comercial por Spectrum Brands, Inc.

© 2018 Spectrum Brands, Inc.
05/18 Job#22650-00

T22-7000285-A

Diseñado en USA
HECHO EN CHINA

Características eléctricas:
CB7A138 / CB8607
110V: 120V~ 60Hz 96W (steady)
220V: 120-240V~ 50/60Hz